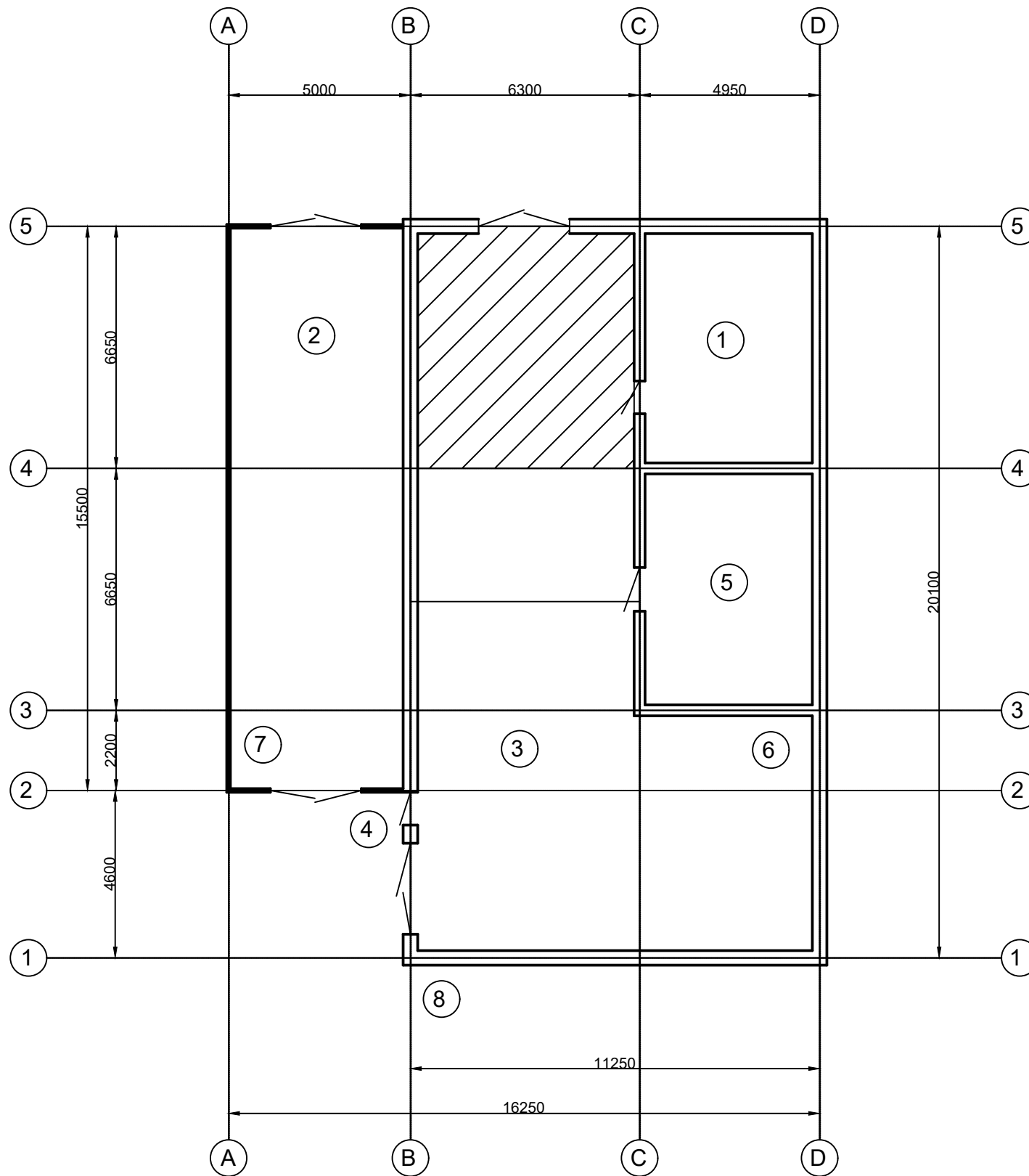


Elenos Balčiūniinės IĮ atliekų tvarkymo aikštelės funkcinio zonavimo schema



Zonos Nr.	Pavadinimas
1.	Personalo zona ir administracinės patalpos (36 m ²) – skirtos darbuotojų poreikiams tenkinti įrengtos pastate (Unik. Nr. 4795-7004-8022);
2.	ENTP priėmimo ir laikymo zona (68 m ²) – skirta priimti ir iki demontavimo laikyti ENTP. Ji įrengta prie pastato (Unik. Nr. 4795-7004-8066) pristatytoje stoginėje, kuri apdengta skarda.
3.	ENTP demontavimo zona (60 m ²), įrengta pastate (Unik. Nr. 4795-7004-8066). Šiame pastate taip pat vykdoma transporto priemonių remonto ir techninės priežiūros veikla (65 m ²), kurios teritorija funkcinio zonavimo schemoje žymimas atskiru žymėjimu.
4.	Metalo laužo ir kitų antrinių žaliavų laikymo zona (29 m ²) – įrengta lauke po atviru dangumi, kuri padengta betono danga
5.	Mazgų ir dalių, tinkamų tolesniam naudojimui, laikymo zona (36 m ²) – įrengta pastate (Unik. Nr. 4795-7004-8033)
6.	Pavojingų atliekų laikymo zona (3 m ²) – įrengta pastate (Unik. Nr. 4795-7004-8066).
7.	Kitų nepavojingų atliekų laikymo zona (10 m ²) – įrengta prie pastato (Unik. Nr. 4795-7004-8066) pristatytoje stoginėje, kuri apdengta skarda.
8.	Naudotų padangų laikymo zona (8 m ²) – įrengta aikštelėje lauke greta pastato (Unik. Nr. 4795-7004-8055)



- transporto priemonių remonto ir techninės priežiūros veikla (45 m²)

				Elenos Balčiūniinės IĮ atliekų tvarkymo aikštelės funkcinio zonavimo schema	
				M 1:150	
				1	